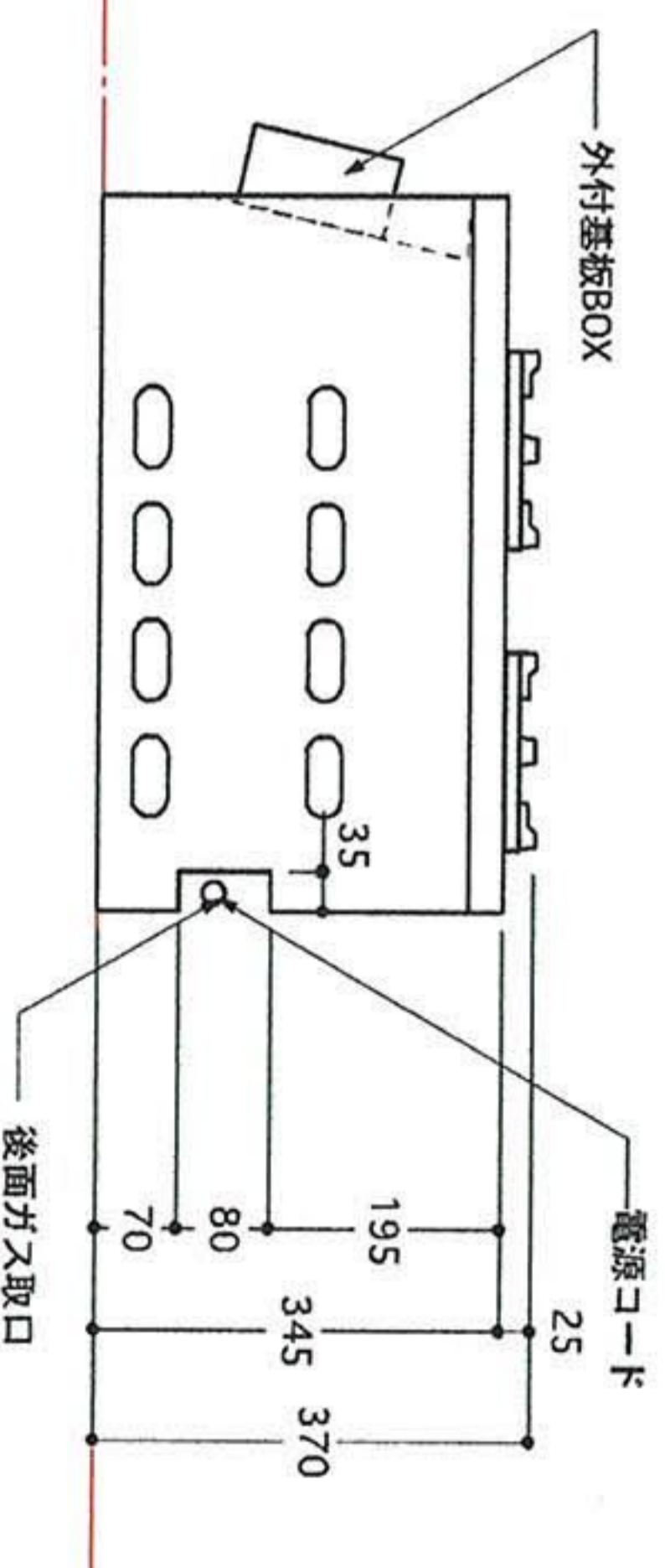
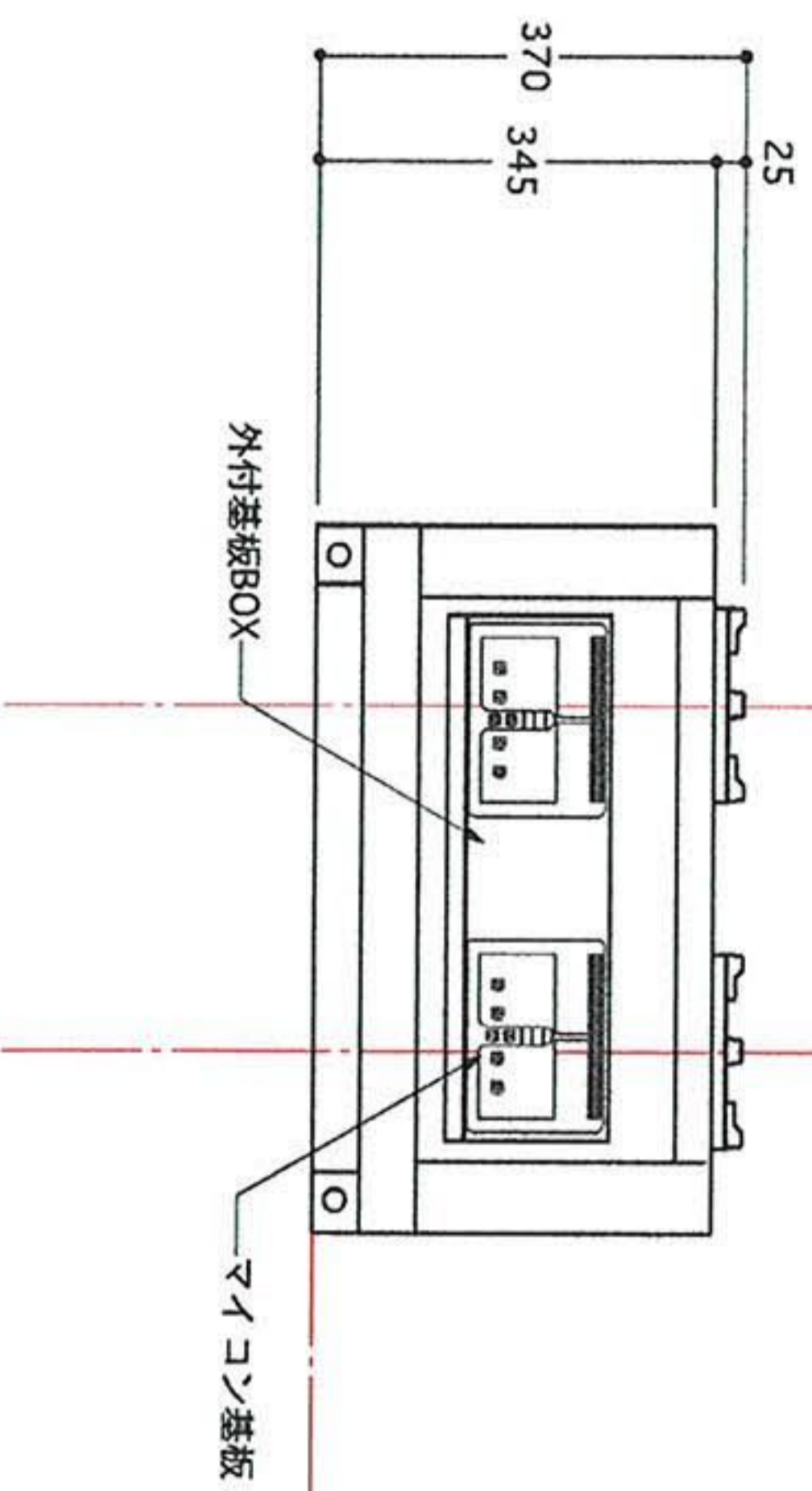
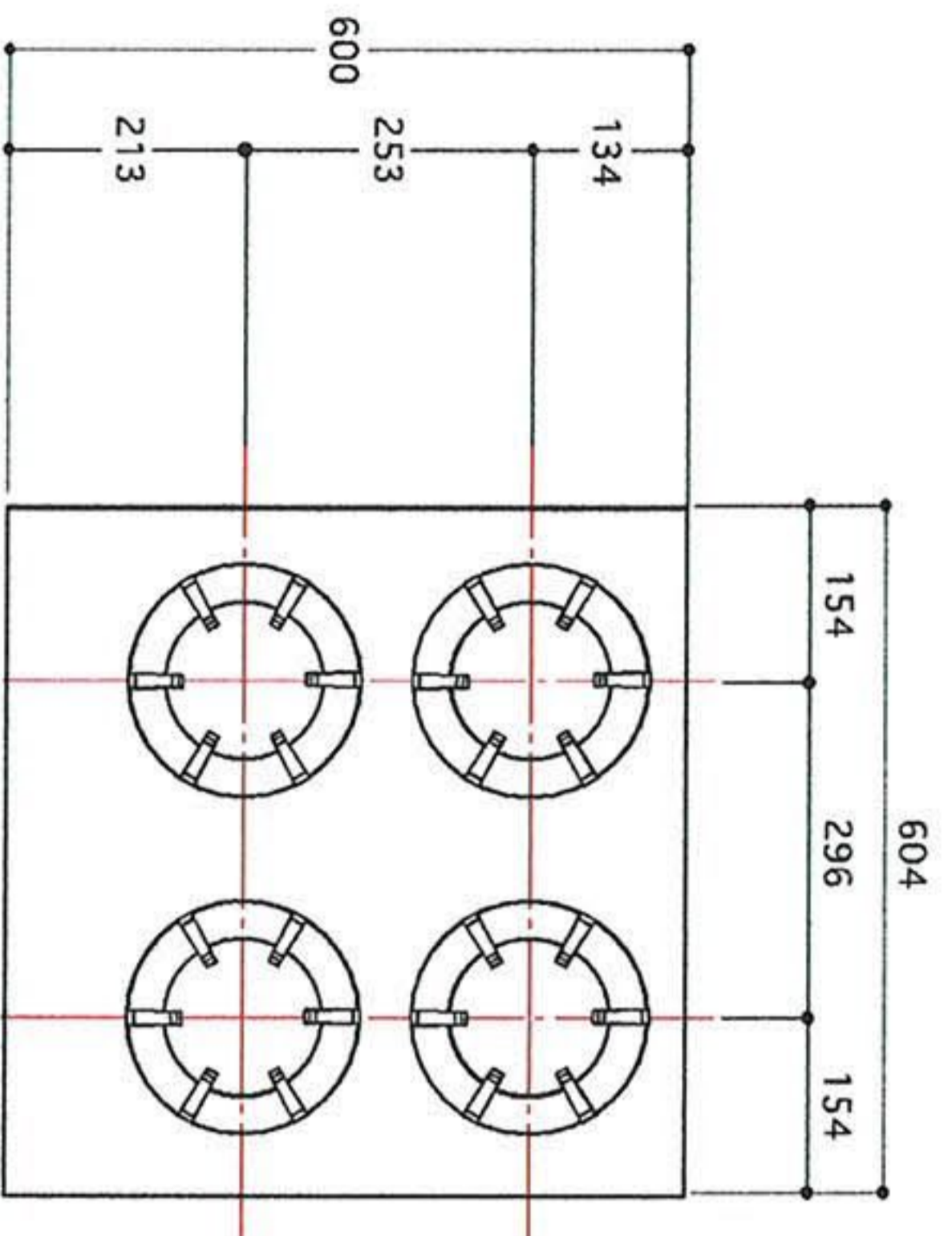


◆仕様	
形式	全自動調理機 STR-4型
容量	最大 2700kcal/h×4=10800kcal/h
設定	炎3段階自由設定(追い吹き機能付き)
定格電圧	AC 100V
定格周波数	50/60Hz
消費電力	120W(点火時)
セツト可能時間	0秒~99分(10秒単位設定可能)
炎探知応答時間	1秒以内
許容周囲温度	-20°C~+60°C
許容周囲湿度	+40°C以下90°C RH以下
外形寸法	幅604×奥行600×高さ345mm(五徳込み高さ370)
重量	40kg
材質	LPガス取り口 9.5mm(R1/2) 都市ガス取り口 13mm(R1/2) (ワレキでお願ひします)



大貴産業 株式会社		製図	2010.00.00	三角法	縮尺	S=1:10
備考 全面CADによる書き換え		承認	2010.00.00	図番	STR-4	
				図面名	外形寸法図	